

Installer le couple Enigmail/GnuPG sur Thunderbird portable

1) Quelque rappels et généralités

Le couple Enigmail/GnuPG permet de chiffrer, signer vos courriel et leur pièces jointes à travers le programme Thunderbird. C'est une protection supplémentaire pour garantir sa vie privée.

GnuPG est un programme qui n'a pas d'interface graphique, il ne s'utilise qu'en ligne de commande. C'est le rôle d'Enigmail de faire une interface graphique pour Thunderbird. Sous Windows, d'autres programme peuvent aussi le faire comme WinPT. Dans les distributions Gnu/Linux, il existe des interfaces graphique, citons KGPG pour l'environnement KDE et GnomeGPG pour l'environnement de Gnome. Soulignons que les fonctions de ces interfaces sont les mêmes, mais présentées différemment selon l'environnement. Car elles viennent comme il a été dit du même programme (GnuPG si vous avez bien suivi).

Thunderbird est un programme de la fondation Mozilla (celle qui a produit le célèbre Panda rouge: Firefox). Il permet de gérer ses courriels.

PortableApps.com et Framasoft ont créé une version portable de Thunderbird pour Windows qui tient sur une clé USB, sur un disque dur externe ou interne sans qu'il soit nécessaire d'avoir les droits administrateur pour installer. C'est légalement possible grâce à la licence GPL

Ce tutoriel a seulement pour but d'expliquer comment installer le couple Enigmail/GnuPG dans Thunderbird, pas d'expliquer comment l'utiliser (cela sera le cas d'un autre tutoriel).

2) Pré-requis

Avoir installé Thunderbirdportable sur sa clé USB (ou sur tous périphériques externes que vous souhaitez).

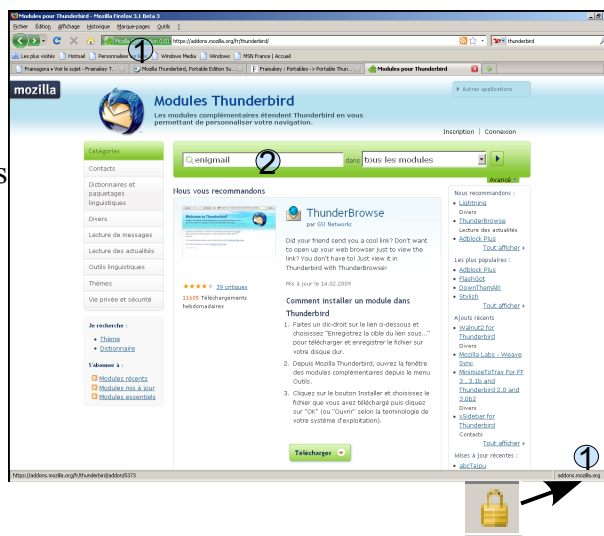
3) Installation de l'extension Enigmail

3.1 Télécharger l'extension

Allez sur le site de Mozilla gérant les modules de Thunderbird:
<https://addons.mozilla.org/fr/thunderbird/>

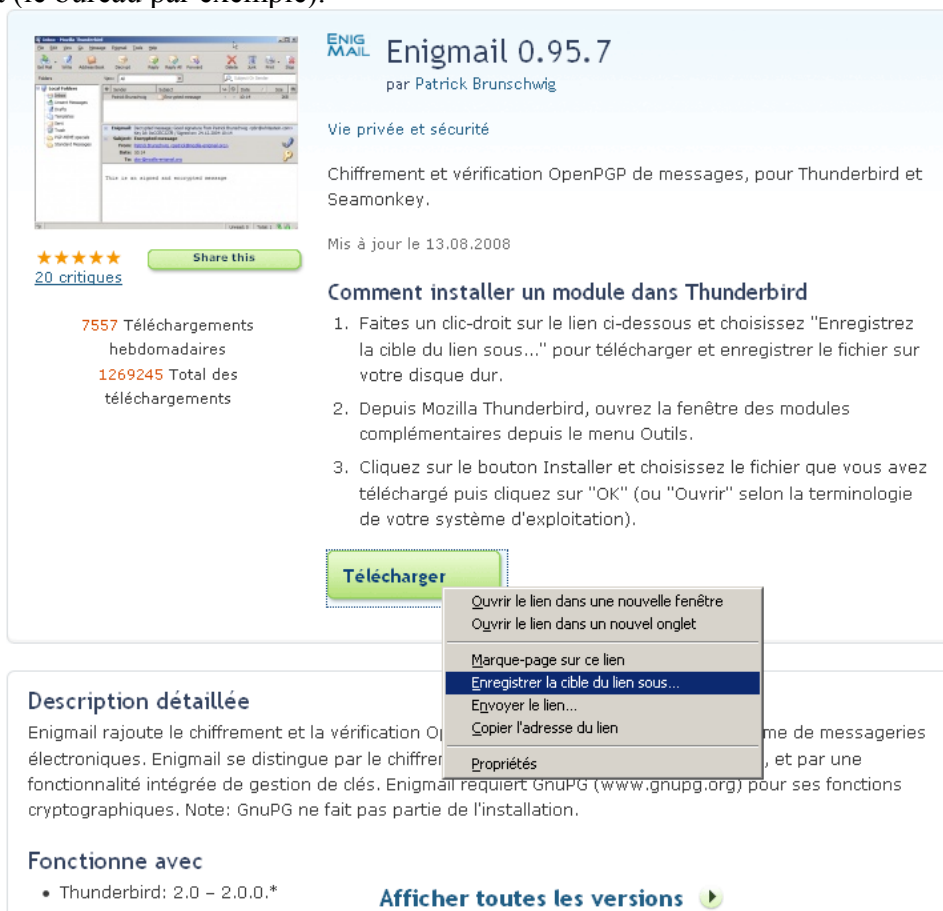
(1) Dans le navigateur Firefox, la vignette verte dans la barre d'adresse et le cadenas (dans tous les navigateurs) dans la barre de tâche certifie que vous êtes sur le bon site sécurisé.

(2) Tapez enigmail dans la barre de recherche



Tutoriel: installer le couple GPG/Enigmail dans Thunderbird Portable

La version au 08/04/09 est la 0.97.5, enregistrer le fichier « enigmail-0.95.7-tb+sm.xpi » en allant sur l'icône verte télécharger et faite un clic droit, choisissez « Télécharger sous... » et choisissez un emplacement (le bureau par exemple).



ENIGMAIL Enigmail 0.95.7
par Patrick Brunschwig

Vie privée et sécurité

Chiffrement et vérification OpenPGP de messages, pour Thunderbird et Seamonkey.

Mis à jour le 13.08.2008

Comment installer un module dans Thunderbird

1. Faites un clic-droit sur le lien ci-dessous et choisissez "Enregistrez la cible du lien sous..." pour télécharger et enregistrer le fichier sur votre disque dur.
2. Depuis Mozilla Thunderbird, ouvrez la fenêtre des modules complémentaires depuis le menu Outils.
3. Cliquez sur le bouton Installer et choisissez le fichier que vous avez téléchargé puis cliquez sur "OK" (ou "Ouvrir" selon la terminologie de votre système d'exploitation).

Télécharger

Quvrir le lien dans une nouvelle fenêtre
Ouvrir le lien dans un nouvel onglet
Marque-page sur ce lien
Enregistrer la cible du lien sous...
Envoyer le lien...
Copier l'adresse du lien
Propriétés

Description détaillée

Enigmail rajoute le chiffrement et la vérification OpenPGP de messages électroniques. Enigmail se distingue par le chiffrement et la vérification de messages électroniques, et par une fonctionnalité intégrée de gestion de clés. Enigmail requiert GnuPG (www.gnupg.org) pour ses fonctions cryptographiques. Note: GnuPG ne fait pas partie de l'installation.

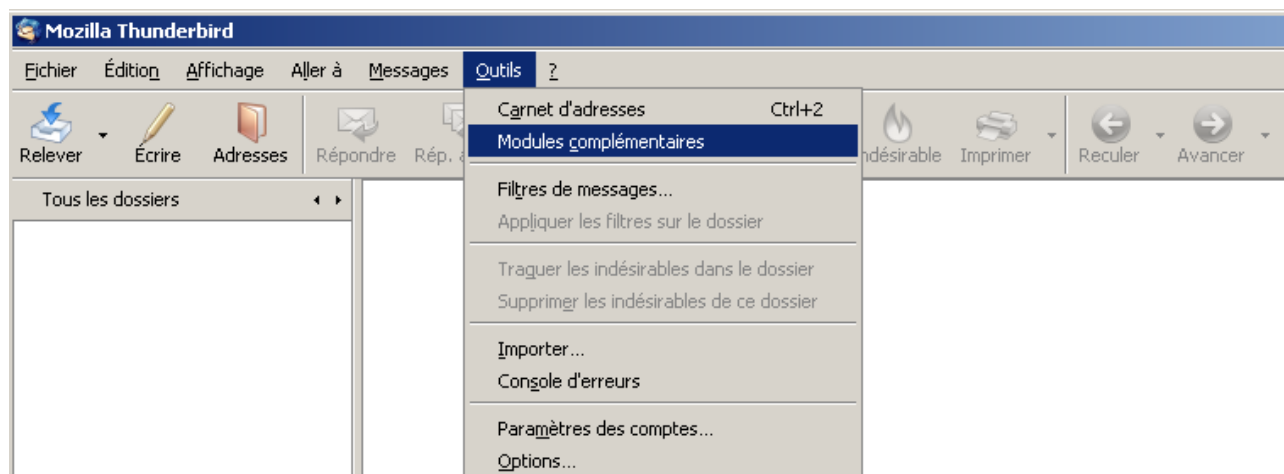
Fonctionne avec

- Thunderbird: 2.0 – 2.0.0.*

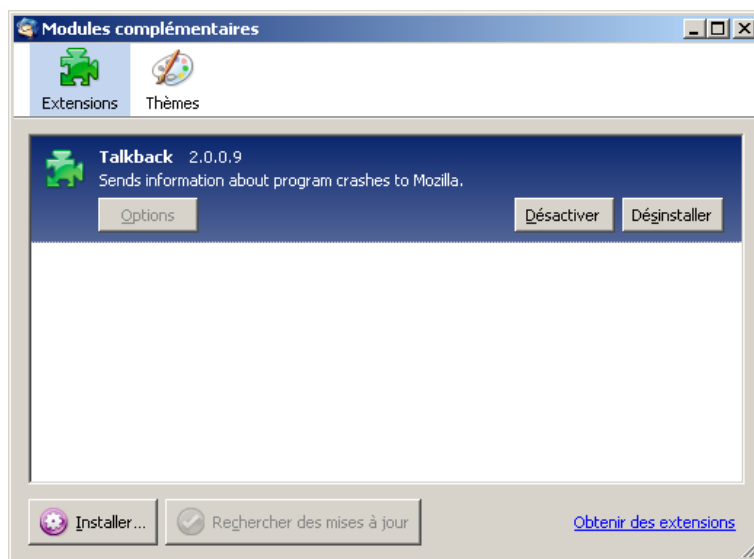
[Afficher toutes les versions](#)

3.2 Installer dans Thunderbird

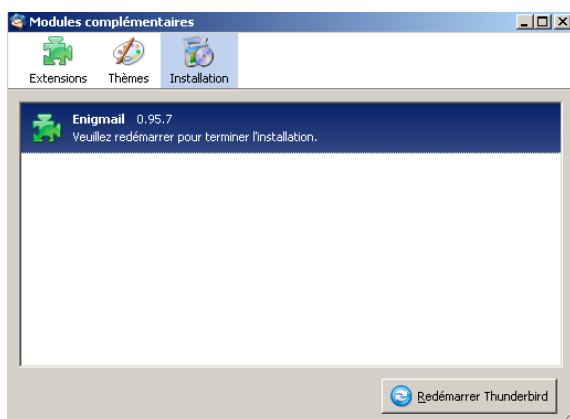
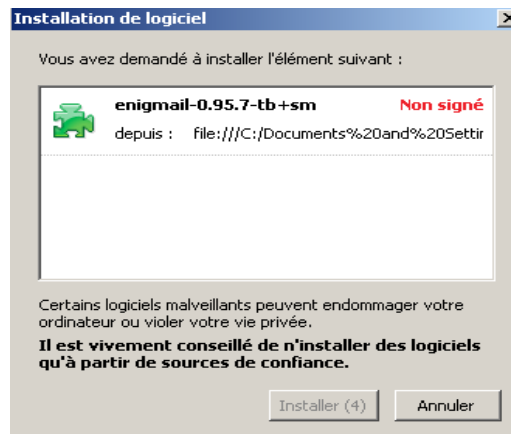
1. Allez dans Outils>Modules Complémentaires



2. Puis cliquez sur installer et allez chercher le fichier « enigma-0.95.7-tb+sm.xpi » là où vous avez placé (dans notre exemple c'est le bureau)

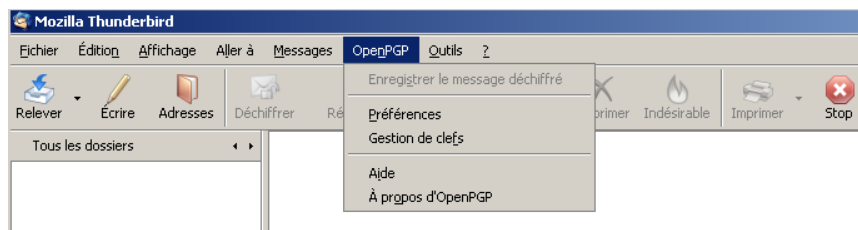


3. Installer l'extension, comme vous l'avez téléchargé depuis le site de mozilla qui était un site sécurisé (Https) et que vous avez vérifié la présence d'un cadenas dans la barre de tâche de votre navigateur, vous pouvez passer outre l'avertissement.



4. Redémarrer Thunderbird pour que l'extension soit prise en compte

5. Le menu OpenPGP apparaît



4) Installation de GnuPG

La version nomade de Thunderbird permet nativement d'utiliser GnuPG, elle contient deux dossiers prévu à cet effet:

- *PortableThunderbird\Data\gpg* pour les fichiers GnuPG (GPG Settings), ceux qui contiennent les clés secrètes et privées ainsi que la toile de confiance.
- *PortableThunderbird\App\gpg* pour le programme GnuPG (GPG binaries), qui va permettre de gérer les différentes clés. C'est à lui que fait appel Enigmail pour chiffrer/déchiffrer vos messages.

Le site PortableApps.com propose un petit programme qui va placer tous ce petit monde au bon endroit (fini les casses-tête).

"Adding GPG and Engimail

Mozilla Thunderbird, Portable Edition has built-in support for GPG and Enigmail to sign and encrypt your messages. To add GPG to Thunderbird Portable, just download [GPG for Thunderbird Portable 1.4.9](#) (1.8MB download / 4.6MB installed / MD5: 31a1265e47e8737a1f5a1b8247634c88) and install it right over your existing installation. Then download the [Enigmail extension](#) and install it into Thunderbird. When you restart Thunderbird Portable, you'll have full access to Enigmail and GPG, all made portable."

Comme le dit le texte ci-dessus, PortableApps propose:

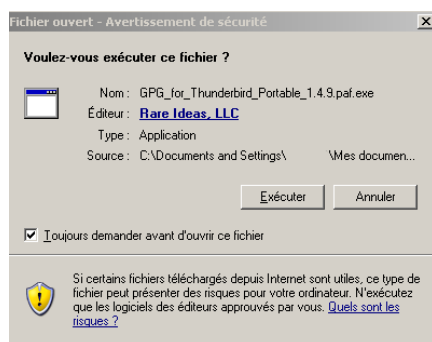
- la dernière version de GnuPG au 03/04/09, la version 1.4.9
- donne aussi la taille du fichier que nous allons télécharger: 1,8 Mbytes
- la taille du fichier après installation sur votre clé: 4,6MBytes
- la somme MD5 pour vérifier si le fichier n'a pas été corrompus ([article wikipédia](#)), on laissera cette partie pour les plus supicieux.⁶

4.1 **Télécharger « GPG for Thunderbird Portable 1.4.9.paf.exe »**

Allez sur ce lien http://sourceforge.net/project/downloading.php?groupname=portableapps&filename=GPG_for_Thunderbird_Portable_1.4.9.paf.exe&use_mirror=freefr

et téléchargez le fichier.

4.2 **Installation « GPG for Thunderbird Portable 1.4.9.paf.exe »**

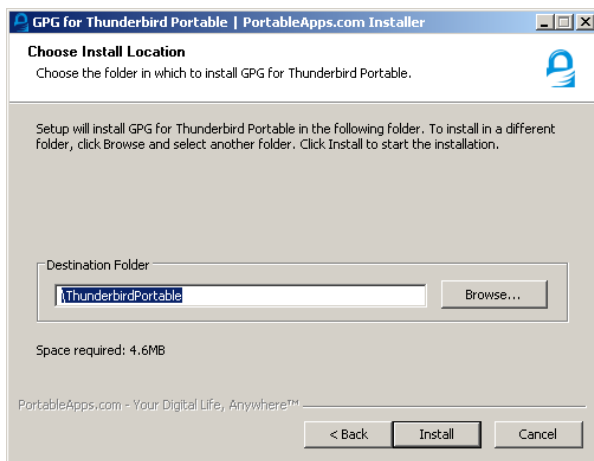


1. Double-cliquer sur « *GPG for Thunderbird Portable 1.4.9.paf.exe* »

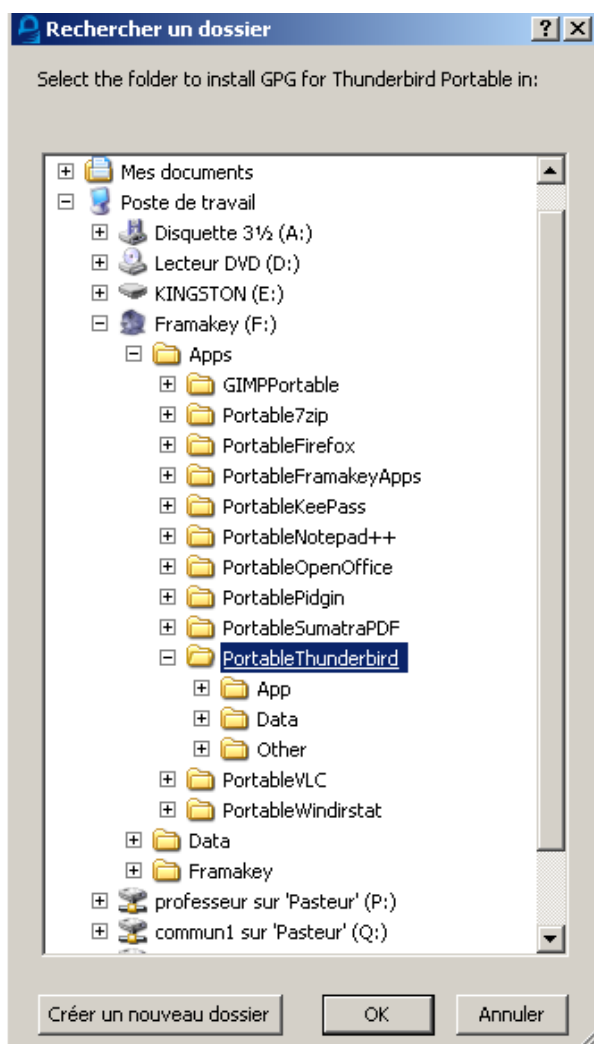
Si vous aviez mis ce fichier sur le disque dur Windows vous afficheras ce message. Cliquez sur Exécuter.

Ce message ne s'affiche pas si le fichier était sur une clé USB, il faut chercher à comprendre c'est la sécurité selon Windows.

Tutoriel: installer le couple GPG/Enigmail dans Thunderbird Portable



2. Suivez les instructions en anglais:
Explorer (*Browse*) l'arborescence pour arriver à l'emplacement du fichier **PortableThunderbird**. *Veillez à ce que le terme ThunderbirdPortable ne reste pas (c'est le nom sous lequel est enregistré PortableThunderbird par PortableApp).*



Si vous l'installé sur votre Framakey, tapez directement:

E:\Apps\PortableThunderbird
(remplacé E par la lettre du lecteur)

Cliquer ensuite sur *Install*. Quand c'est terminé cliquez sur *Finish* (logique, non)

Vous pouvez maintenant voir que les dossiers *PortableThunderbird\Data\gpg* et *PortableThunderbird\App\gpg* sont remplis de fichier.

Tutoriel: installer le couple GPG/Enigmail dans Thunderbird Portable

Fin du tutoriel

Vous pouvez maintenant importer/exporter vos clés secrètes et vos clés publiques, communiquer avec le serveur de pool.sks-keyservers.net et bien sûr chiffrer/déchiffrer vos courriels

5) Liens-remerciement

Tutoriel réalisé grâce au lien donné par Pyg, à la question de cybermike10:
http://portableapps.com/support/thunderbird_portable#encryption

Liens vers :

- PortableApps: <http://portableapps.com/>
- Framakey: <http://www.framakey.org/>
- Thunderbird: <http://www.mozilla-europe.org/fr/products/thunderbird/>
- Enigmail: <http://enigmail.mozdev.org/home/index.php>
- GnuPG: <http://www.gnupg.org/>
- article Wikipédia sur le hachage Md5: <http://fr.wikipedia.org/wiki/Md5>
- Calculer la somme MD: <http://howto.stephane-huc.net/securite/md5sum/Md5summer/>



This document is licensed under the Attribution-ShareAlike 2.0 France license, available at <http://creativecommons.org/licenses/by-sa/2.0/fr/>.

Tutoriel: installer le couple GPG/Enigmail dans Thunderbird Portable